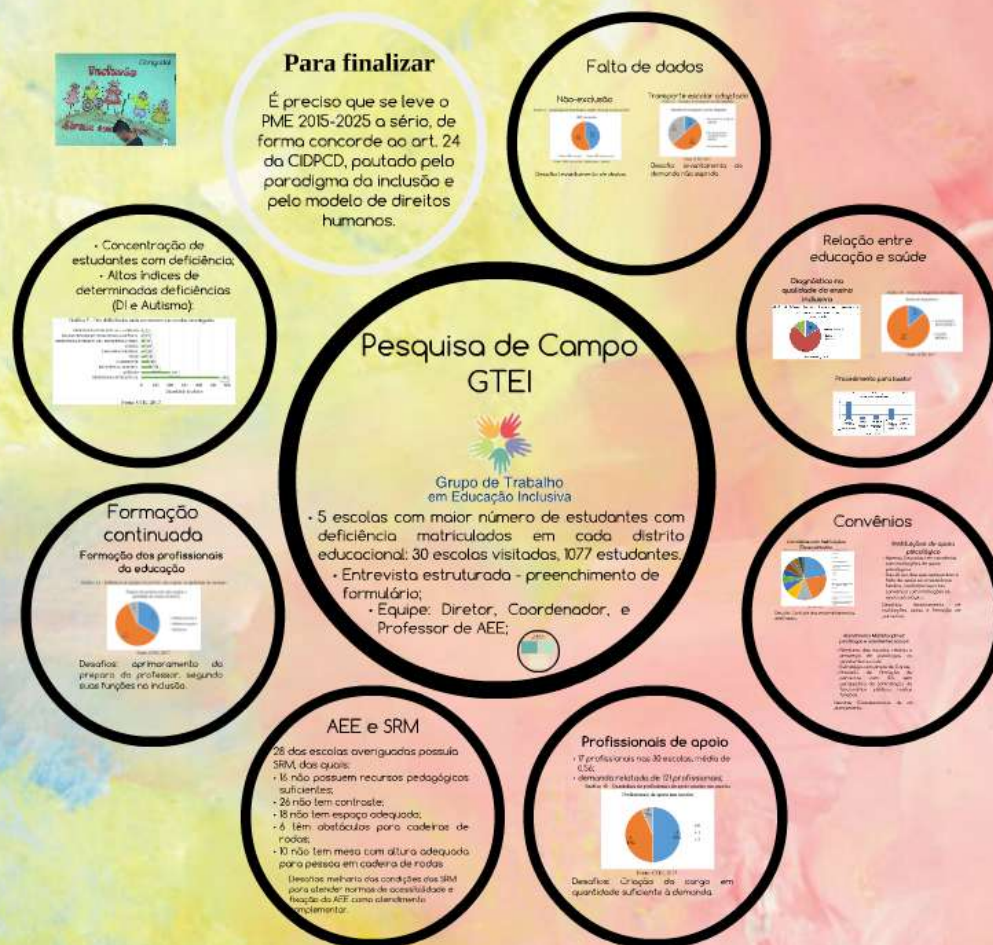


09 de novembro de 2018

Resultados de pesquisa realizada pelo Grupo de Trabalho em Educação Inclusiva (MP/CE): discutindo a inclusão nas escolas municipais de Fortaleza

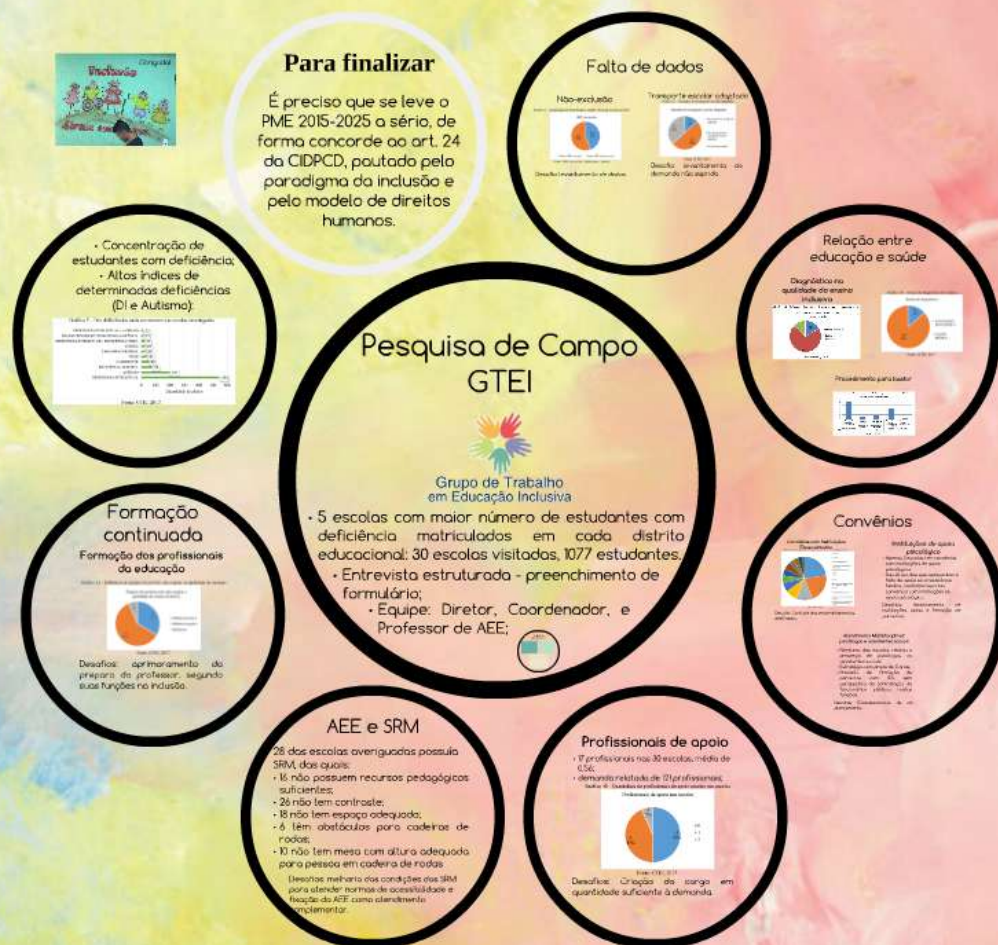
Luana Adriano Araújo



09 de novembro de 2018

Resultados de pesquisa realizada pelo Grupo de Trabalho em Educação Inclusiva (MP/CE): discutindo a inclusão nas escolas municipais de Fortaleza

Luana Adriano Araújo



Pesquisa de Campo GTEI



Grupo de Trabalho
em Educação Inclusiva

- 5 escolas com maior número de estudantes com deficiência matriculados em cada distrito educacional: 30 escolas visitadas, 1077 estudantes.
 - Entrevista estruturada - preenchimento de formulário;
 - Equipe: Diretor, Coordenador, e Professor de AEE;

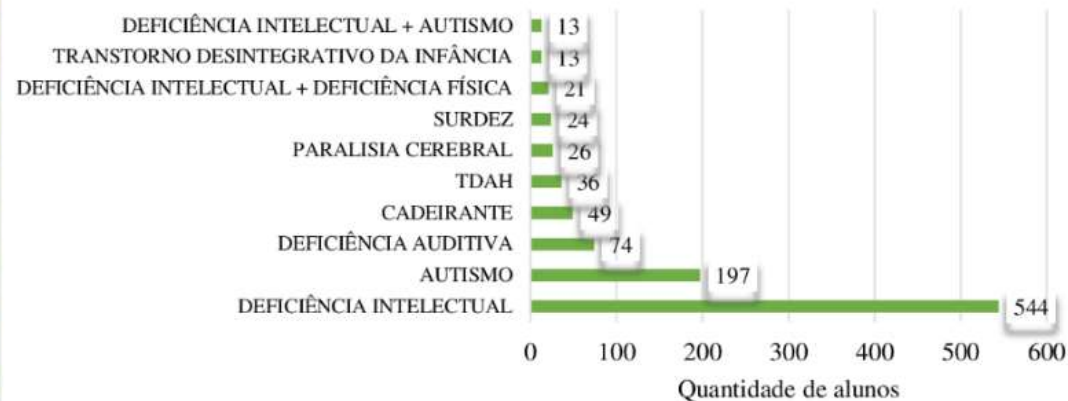


Registros fotográficos



- Concentração de estudantes com deficiência;
- Altos índices de determinadas deficiências (DI e Autismo):

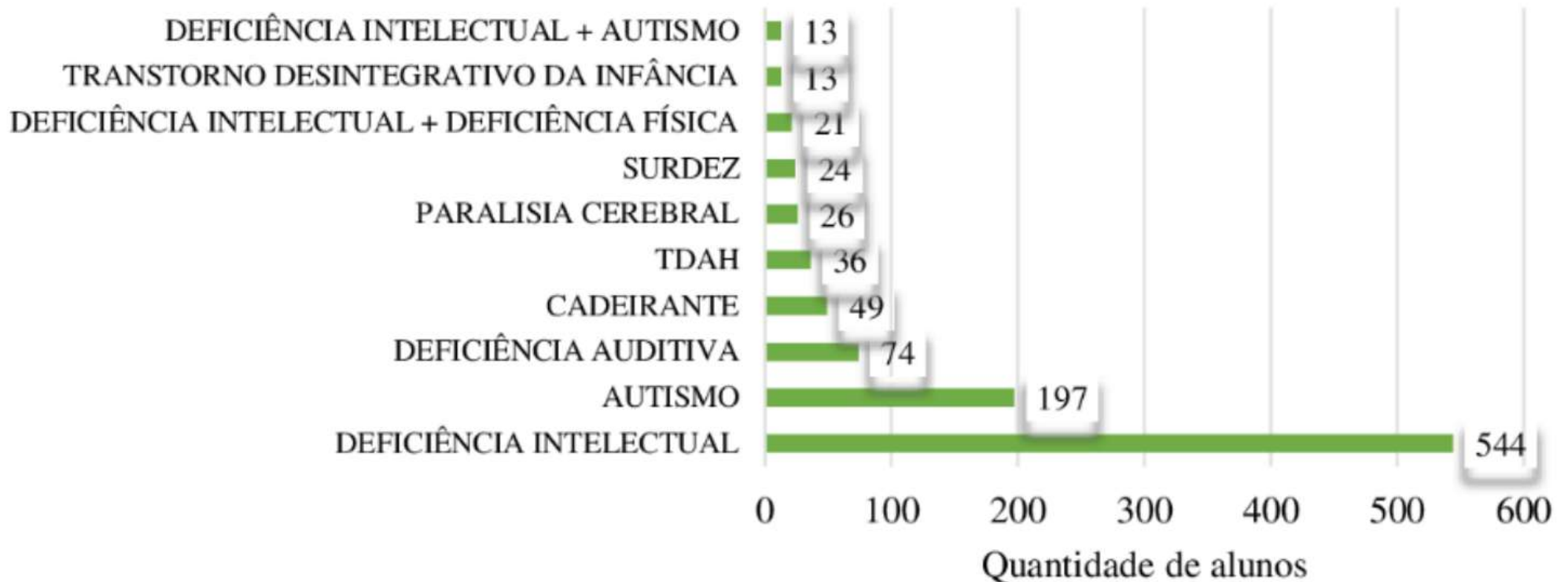
Gráfico 5 – Dez deficiências mais recorrentes nas escolas investigadas



Fonte: GTEI, 2017.

Deficiências mais recorrentes (DI e Autismo):

Gráfico 5 – Dez deficiências mais recorrentes nas escolas investigadas



Fonte: GTEI, 2017.

Formação continuada

Formação dos profissionais da educação

Gráfico 14 – Influência do preparo do prof de sala regular na qualidade da inclusão

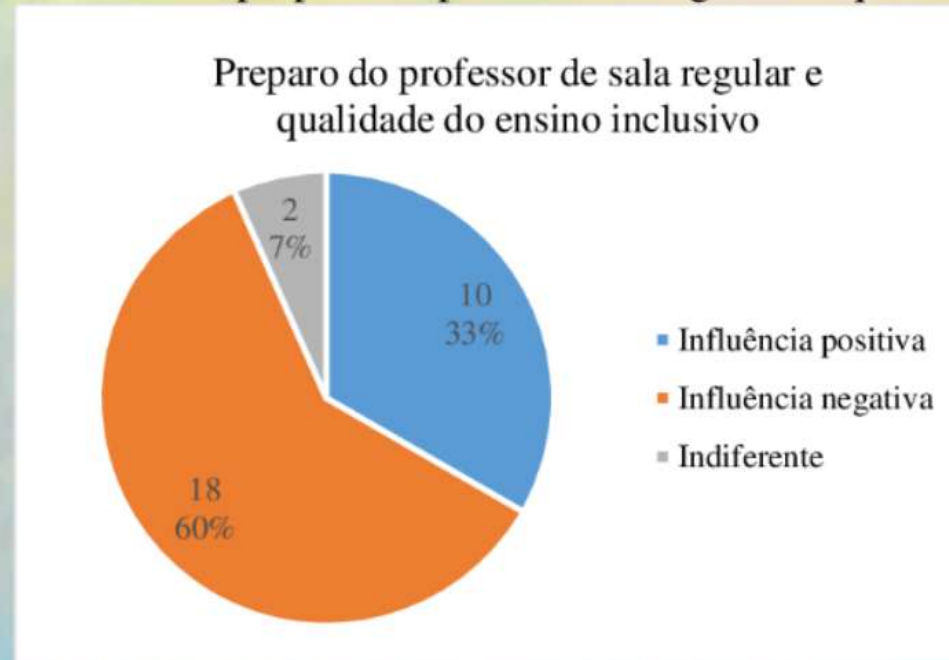


Fonte: GTEI, 2017.

Desafios: aprimoramento do preparo do professor, segundo suas funções na inclusão.

Formação dos profissionais da educação

Gráfico 14 – Influência do preparo do prof de sala regular na qualidade da inclusão

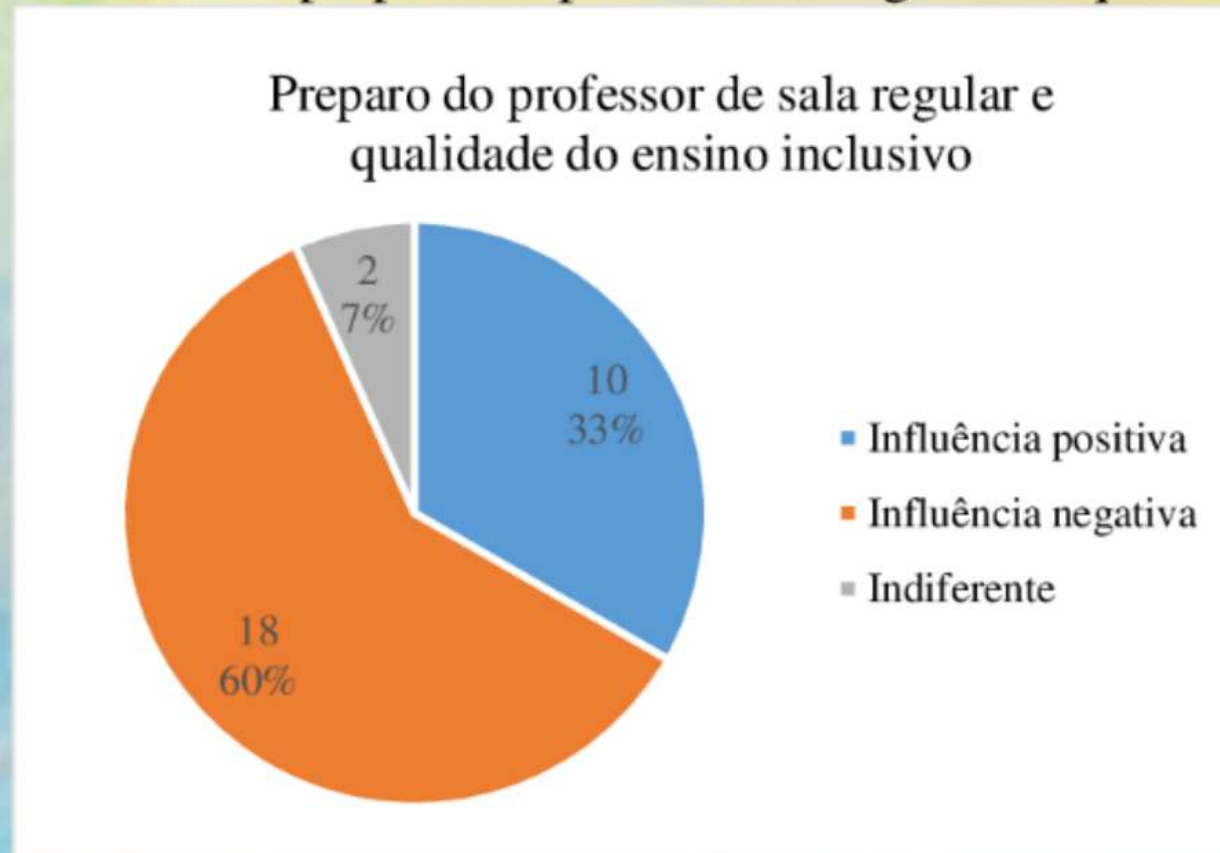


Fonte: GTEI, 2017.

Desafios: aprimoramento do preparo do professor, segundo suas funções na inclusão.

da educação

Gráfico 14 – Influência do preparo do prof de sala regular na qualidade da inclusão



Fonte: GTEI, 2017.

Desafios: aprimoramento do preparo do professor, segundo



AEE e SRM

28 das escolas averiguadas possuía SRM, das quais:

- 16 não possuem recursos pedagógicos suficientes;
- 26 não tem contraste;
- 18 não tem espaço adequado;
- 6 têm obstáculos para cadeiras de rodas;
- 10 não tem mesa com altura adequada para pessoa em cadeira de rodas

Desafios: melhoria das condições das SRM para atender normas de acessibilidade e fixação do AEE como atendimento complementar.

AEE e SRM

28 das escolas averiguadas possuía SRM, das quais:

- 16 não possuem recursos pedagógicos suficientes;
- 26 não tem contraste;
- 18 não tem espaço adequado;
- 6 têm obstáculos para cadeiras de rodas;
- 10 não tem mesa com altura adequada para pessoa em cadeira de rodas

Desafios: melhoria das condições das SRM para atender normas de acessibilidade e fixação do AEE como atendimento complementar.

Profissionais de apoio

- 17 profissionais nas 30 escolas, média de 0.56;
- demanda relatada de 121 profissionais;

Gráfico 48 –Quantidade de profissionais de apoio escolar nas escolas



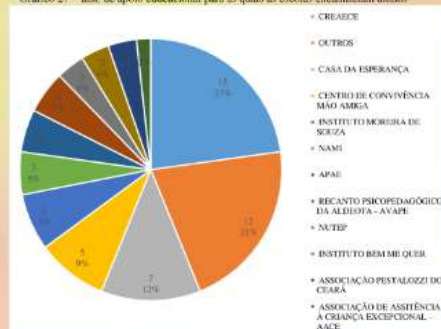
Fonte: GTEL, 2017.

Desafios: Criação do cargo em quantidade suficiente à demanda.

Convênios

Convênios com Instituições Especializadas

Gráfico 27 – Inst. de apoio educacional para as quais as escolas encaminharam alunos



Fonte: GTEL 2017.

Desafio: Controle dos encaminhamentos efetivados.

Instituições de apoio psicológico

- Apenas 2 escolas tem convênios com instituições de apoio psicológico;
- Das 20 escolas que apresentam a falta de apoio ou a resistência familiar, nenhuma reportou convênios com instituições de apoio psicológico.

Desafios: levantamento de instituições aptas e firmação de parcerias.

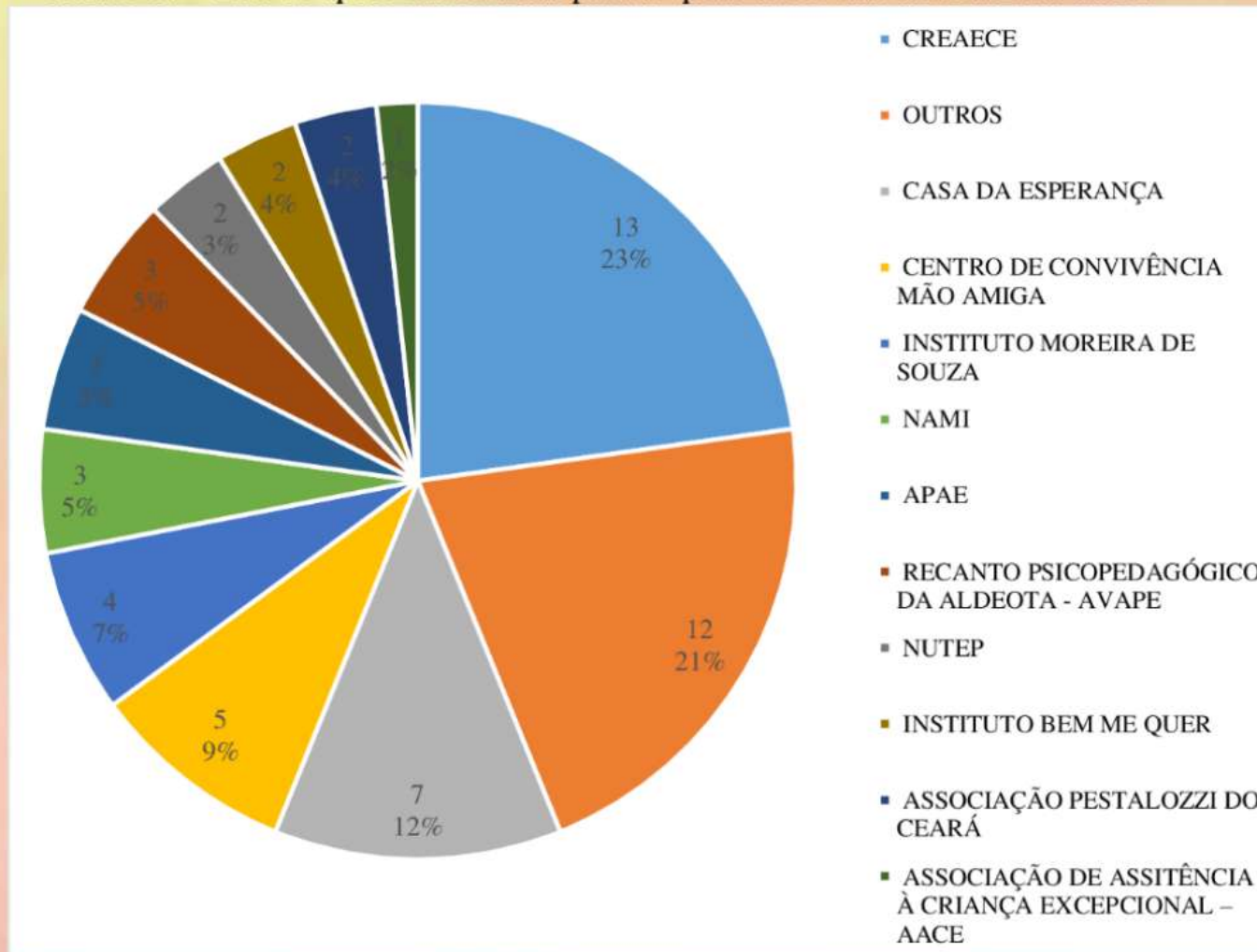
Atendimento Multidisciplinar: psicólogos e assistentes sociais

- Nenhuma das escolas relatou a presença de psicólogos ou assistentes sociais;
- Estratégia com prazo de 5 anos;
- Previsão de firmação de parcerias com IES, sem perspectiva de contratação de funcionários públicos nestas funções.

Desafios: Estabelecimento de um planejamento.

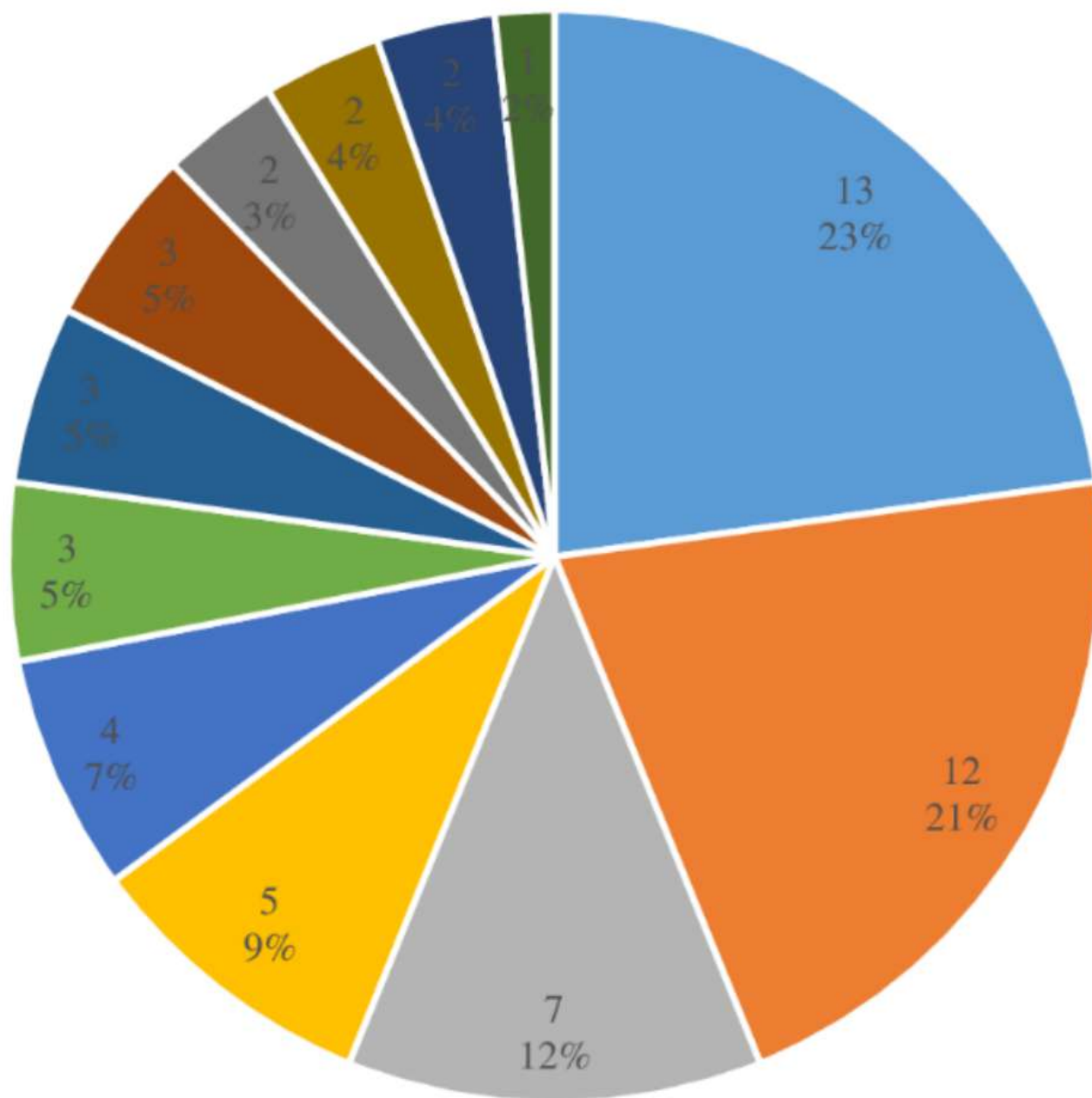
Convênios com Instituições Especializadas

Gráfico 27 – Inst. de apoio educacional para as quais as escolas encaminham alunos



Fonte: GTEI, 2017.

Desafio: Controle dos encaminhamentos efetivados.



- CREAECE
- OUTROS
- CASA DA ESPERANÇA
- CENTRO DE CONVIVÊNCIA MÃO AMIGA
- INSTITUTO MOREIRA DE SOUZA
- NAMI
- APAE
- RECANTO PSICOPEDAGÓGICO DA ALDEOTA - AVAPE
- NUTEP
- INSTITUTO BEM ME QUER
- ASSOCIAÇÃO PESTALOZZI DO CEARÁ
- ASSOCIAÇÃO DE ASSISTÊNCIA À CRIANÇA EXCEPCIONAL - AACE

Instituições de apoio psicológico

- Apenas 2 escolas tem convênios com instituições de apoio psicológico;
- Das 20 escolas que apresentam a falta de apoio ou a resistência familiar, nenhuma reportou convênios com instituições de apoio psicológico.

Desafios: levantamento de instituições aptas e firmação de parcerias.

Atendimento Multidisciplinar: psicólogos e assistentes sociais

- Nenhuma das escolas relatou a presença de psicólogos ou assistentes sociais;
- Estratégia com prazo de 5 anos;
- Previsão de firmação de parcerias com IES, sem perspectiva de contratação de funcionários públicos nestas funções.

Desafios: Estabelecimento de um planejamento.

Relação entre educação e saúde

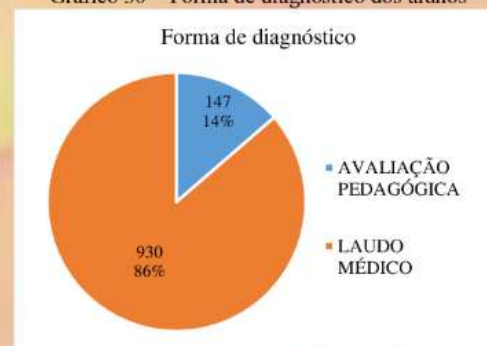
Diagnóstico na qualidade do ensino inclusivo

Gráfico 33 – Influência do processo de diagnóstico no ensino inclusivo



Fonte: GTEI, 2017.

Gráfico 30 – Forma de diagnóstico dos alunos



Fonte: GTEI, 2017.

Procedimento para laudar

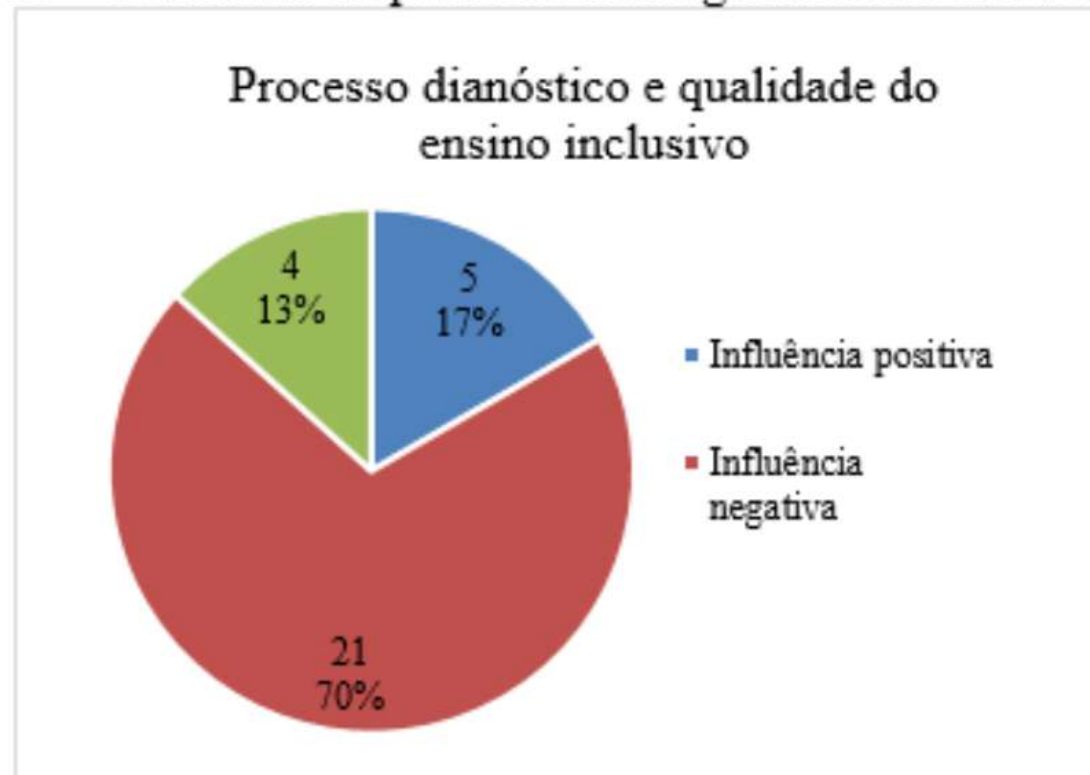
Gráfico 34 – Procedimentos para a obtenção de laudo para os estudantes com deficiência



Fonte: GTEI, 2017.

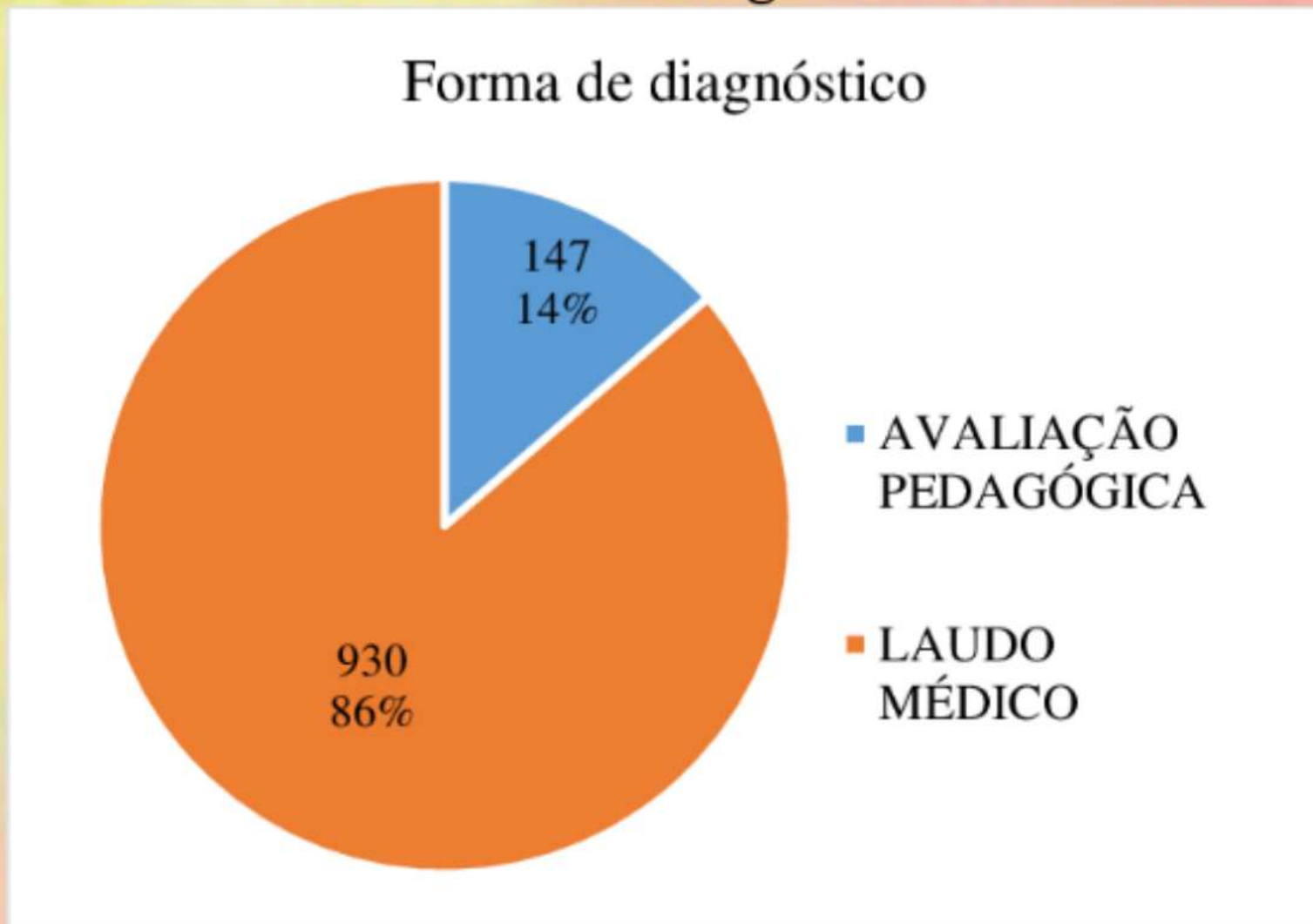
Diagnóstico na qualidade do ensino inclusivo

Gráfico 33 – Influência do processo de diagnóstico no ensino inclusivo



Fonte: GTEI, 2017.

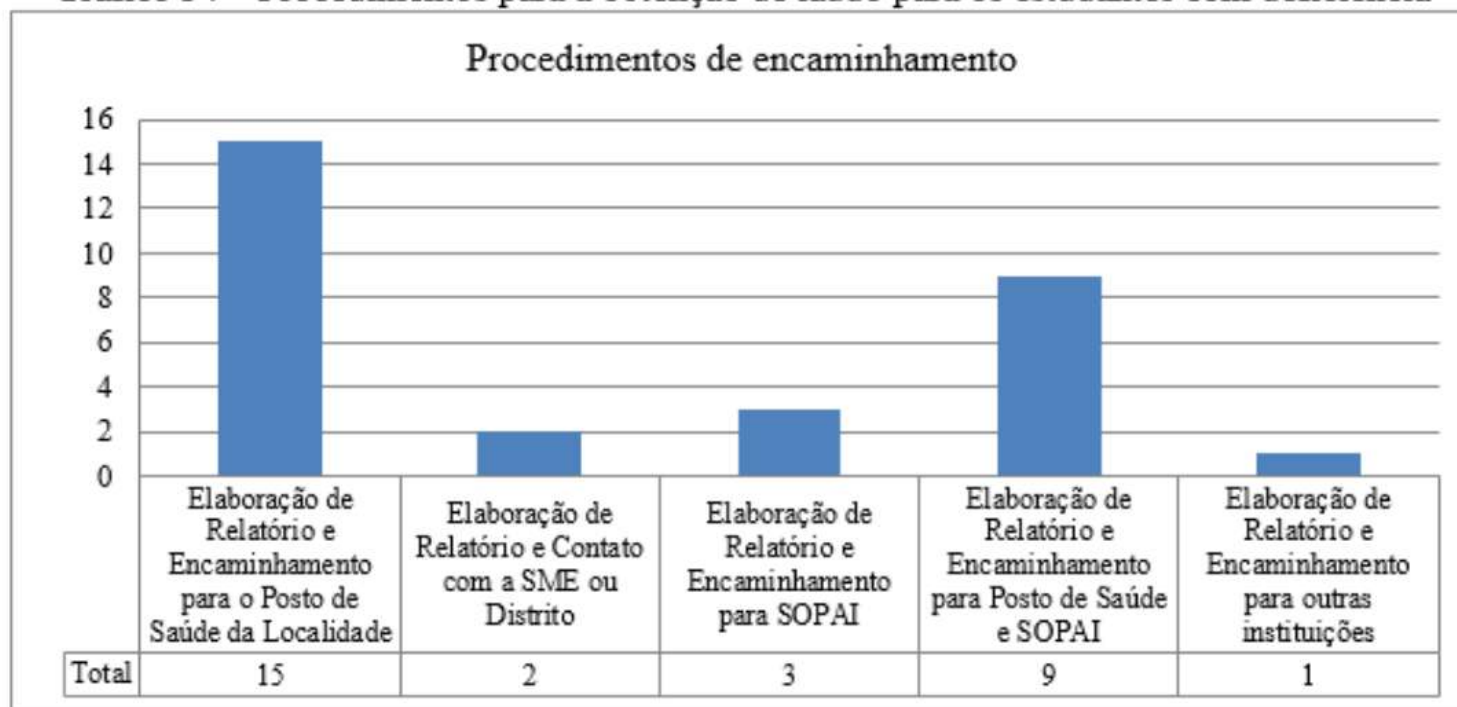
Gráfico 30 – Forma de diagnóstico dos alunos



Fonte: GTEI, 2017.

Procedimento para laudar

Gráfico 34 – Procedimentos para a obtenção de laudo para os estudantes com deficiência

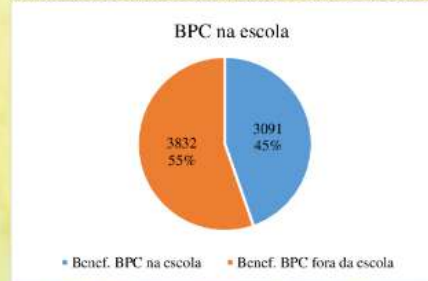


Fonte: GTEI, 2017.

Falta de dados

Não-exclusão

Gráfico 6 – Quantidade de beneficiários dentro e fora da escola em 2016



Fonte: BPC na escola. Elaboração: Autora

Desafio: levantamento de dados

Transporte escolar adaptado

Gráfico 8 – Garantia do transporte escolar adaptado

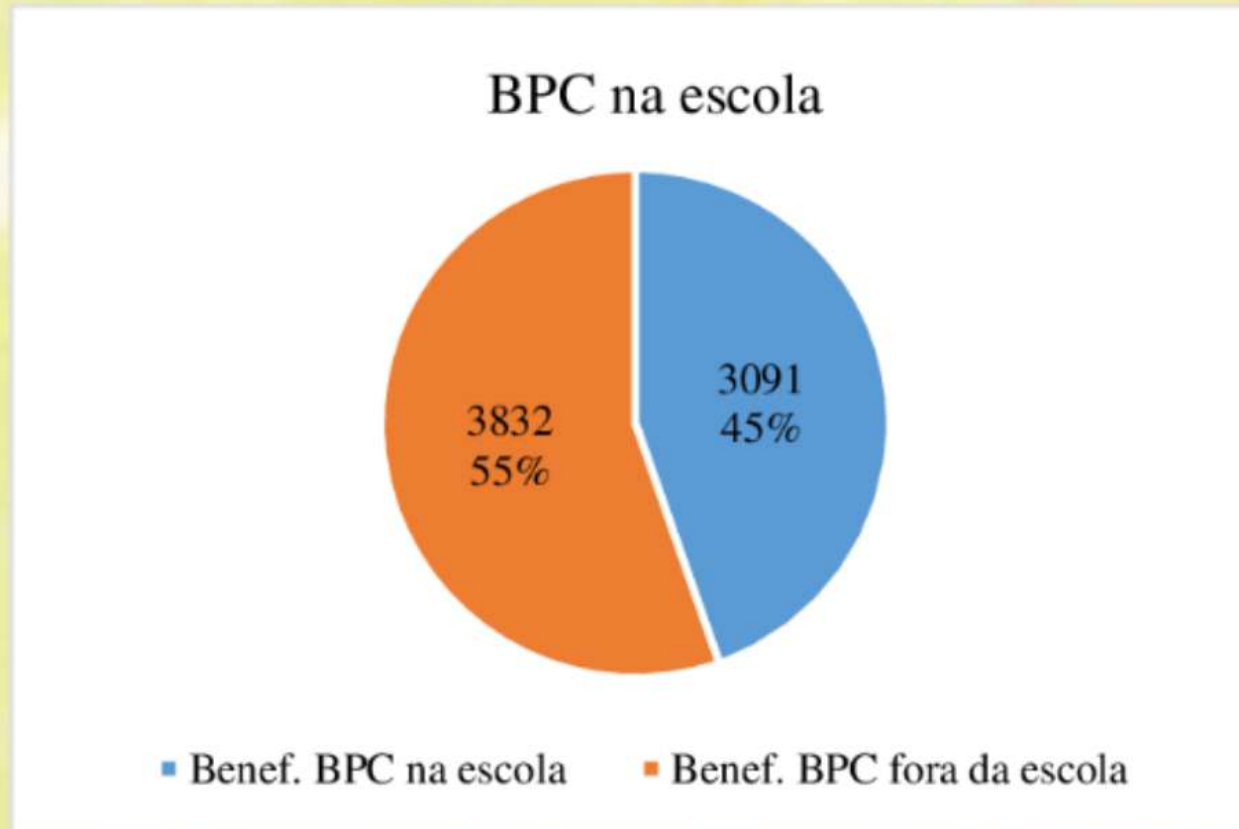


Fonte: GTEI, 2017.

Desafio: levantamento de demanda não suprida.

Não-exclusão

Gráfico 6 – Quantidade de beneficiários dentro e fora da escola em 2016

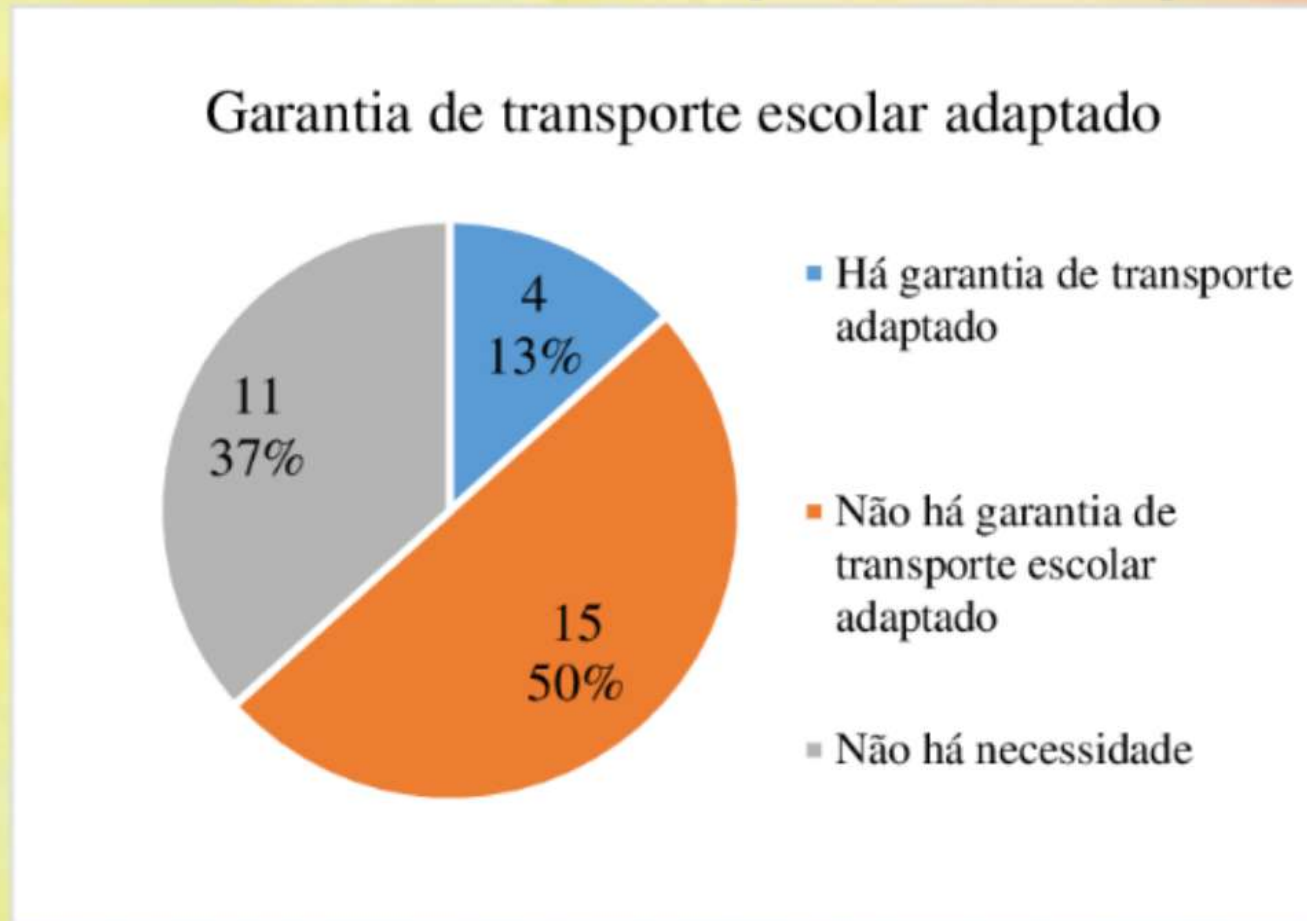


Fonte: BPC na escola. Elaboração: Autora

Desafio: levantamento de dados

Transporte escolar adaptado

Gráfico 8 – Garantia do transporte escolar adaptado



Fonte: GTEI, 2017.

Desafio: levantamento de demanda não suprida.

Para finalizar

É preciso que se leve o PME 2015-2025 a sério, de forma concorde ao art. 24 da CIDPCD, pautado pelo paradigma da inclusão e pelo modelo de direitos humanos.

Obrigada!

Inclusão



Abrace essa diversidade